

## 【持ち物チェック表】

書類	医師連絡票
	家庭 ⇄ 病後児連絡票
	母子手帳
薬	内服・外用薬 ※内服薬は1回に分け、「名前、与薬日、薬の内容、食前又は食後」を書いてお持ちください。 ※お薬が苦手なお子様は「おくすりゼリー」など必要なものをお持ちください。
	お薬手帳
食品	お弁当（症状に合わせて食べやすいもの） ※園の給食（1食300円）もご利用できます。
	おやつ（症状に合わせて食べやすいもの）
	飲み物（お茶・イオン水・飲みやすいものなど）
	ミルク（1回分ずつに分けてください）
	哺乳瓶（授乳回数分、お持ちください）
	※食事が進まない場合、上記のものをお子さんに合わせて何種類かをお持ちください
衣類	着替え（症状に合わせて枚数の準備をお願いします。）
	おむつ・おしりふき（症状に合わせて枚数の準備をお願いします）
	食事前エプロン・おしぼりタオル
	フェイスタオル（1枚）
その他	ビニール袋（2～3枚）（症状に合わせて多めにお持ちください）
	好きなおもちゃ
	お昼寝布団 ※お昼寝布団の無い場合にはバスタオル（2枚）又はひざ掛けなどで代用できます。



# 東部川崎保育園 病後児保育室



住所：〒940-0864 長岡市川崎 3丁目 2388

Tel: 0258-89-6658 Fax: 0258-89-6861



## ☆ご利用の流れ☆

- ①医療機関へ受診し「**医師連絡票**」を医師に記載してもらう。
- ②病後児保育室へ電話予約をする：**医師連絡票が必要です。**
- ③利用日当日：『持ち物チェック表』で確認をお願いします。

**※医師連絡票を必ずお持ちください。**

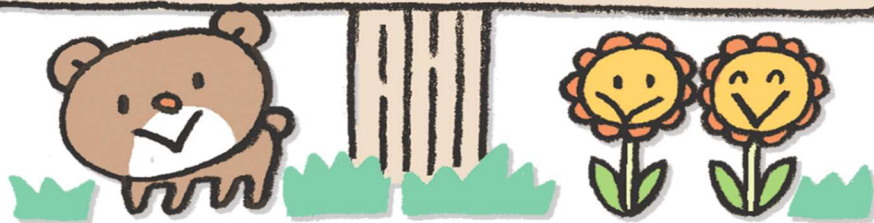
**※入室前の体温が38.0℃を超えた場合、お受けできません。  
※キャンセルは7：45～8：00の間ご連絡ください**

- ④入室：書類とお子さまの体調の確認に10分程度お時間を頂いております。入室後、症状の悪化がみられた場合、ご連絡をさせて頂くことがあります。
- ⑤お迎え：お迎え時間に変更がある場合には、連絡をお願いします。

利用料金はお釣りの無いようご用意ください。

### ご利用に際してのお願い

長岡市への登録が必要となります。事前登録票の提出は、当施設では平日の9：30～17：30に受け付けております。（利用当日も可）



【定員】 3名

【利用料金】 1人 1日につき2,000円  
\*ご家庭の所得に応じた利用料減免制度があります。

【予約方法】 空き状況はお電話でお問い合わせください。

ご予約の際には、お子さんのお名前、年齢、隔離の有無、病名と症状、入退室時間をお伝えください。

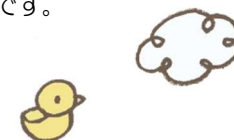
\*利用人数が多い時、感染症が重なる時などはキャンセル待ちとなる場合があります。

## 病後児保育とは・・・

お子さんが病気にかかり症状は落ち着いてきたが、集団の保育園にはまだ難しい状態であり、かつ、保護者が仕事のため家で看ることが難しい時に、一時的にお預かりする保育室です。看護師・保育士がお子さんの状態に合わせてゆっくりと過ごすことができるように保育を行うお部屋です。

## どんな時に利用できますか？

- ・熱があり、保育園に預けられない。
- ・活気や食欲はあるけれど、咳や下痢が続く。
- ・病気は治ってきたけれど、もう一日安静に過ごして欲しい。
- ・骨折や傷口があり、活動に制限があるとき。



など

※感染症の入室できる基準はホームページをご覧ください。

## 利用対象・・・

- ・0歳～小学校6年生まで。
- ・保護者が仕事の為、家庭で保育をすることが困難であること。
- ・病気の回復期にあり、集団保育または登校が困難であること。
- ・病名や症状が、当施設指導医が定めた基準であること。



【予約時間】 (月～金) 8：00～17：30

(土) 8：00～13：00

【利用日時】 (月～金) 8：00～17：30

(当日予約利用) 9：00～17：00

※ 保育時間は必ずお守りください。

※ 土曜、日曜、祝日の利用はお休みです。

※ 延長保育は、朝・夕ともにお受けできません。

