

【持ち物チェック表】

	医師連絡票	利用申込書
書類	家庭 ⇄ 病後児連絡票	
	母子手帳	
薬	内服・外用薬 ※内服薬は1回分に分け、名前を書いてお持ちください。 ※お薬が苦手なお子様は「おくすりゼリー」など必要なものをお持ちください。	
	お薬手帳	
食品	お弁当（症状に合わせて食べやすいもの） ※園の給食（1食300円）もご利用できます。	
	おやつ（症状に合わせて食べやすいもの）	
	飲み物（お茶・イオン水・飲みやすいものなど）	
	ミルク（1回分ずつに分けてください）	
	哺乳瓶（授乳回数分、お持ちください） ※食事が進まない場合、上記のものを何種類かをお持ちください	
衣類	着替え（症状に合わせて枚数の準備をお願いします。）	
	おむつ・おしりふき（症状に合わせて枚数の準備をお願いします）	
	食事用エプロン・おしぼりタオル	
	バスタオル（2枚）・フェイスタオル（1枚）	
その他	ビニール袋（3枚）（症状に合わせて多めにお持ちください）	
	好きなおもちゃ	
	かけ布団	



東部川崎保育園

病後児保育室



住所：〒940-0864 長岡市川崎3丁目2388

Tel：0258-89-6658 Fax：0258-89-6861

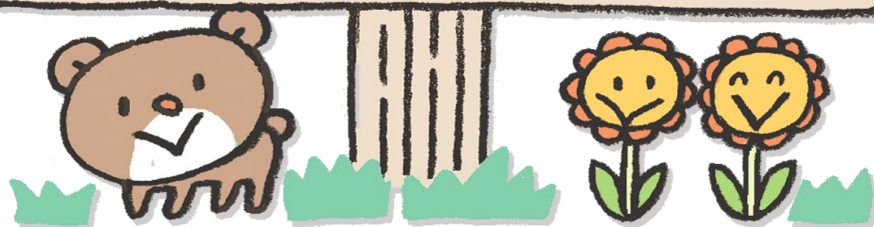


☆ご利用の流れ☆

- ①事前登録（利用当日でも可能）
- ②医療機関へ受診し「**医師連絡票**」を医師に作成してもらう。
- ③病後児保育室へ電話予約をする：**医師連絡票が必要です。**
- ④利用日当日：『持ち物チェック表』で確認をお願いします。
※変更・キャンセルはご連絡ください。（【利用日時】参照）
- ⑤入室：入室後、症状の悪化がみられた場合、ご連絡をさせて頂くことがあります。
※入室前の体温が38.0℃を超えた場合、お受けできません。
- ⑦お迎え：利用料金を事前にお知らせいたしますので、お釣りの無いようご用意ください。

ご利用に際してのお願い

入室時には書類とお子さまの体調の確認に 10 分程度お時間を頂いております。



【定員】 3名

【利用料金】 1人 1日につき2,000円

*ご家庭の所得に応じた利用料減免制度があります。

【予約方法】 お電話でお問い合わせください。

ご予約の際にはお子さんのお名前、年齢、隔離の有無、病名と症状、入退室時間をお伝えください。

*利用人数が多い時、感染症が重なる時などはキャンセル待ちとなる場合があります。

病後児保育とは・・・

お子さんが病気にかかり症状は落ち着いてきたが、集団の保育園にはまだ難しい状態であり、かつ、保護者が仕事のため家で看ることが難しい時に一時的にお預かりする保育室です。看護師・保育士がお子さんの状態に合わせてゆっくりと過ごすことができるように保育を行うお部屋です。

どんな時、利用できますか？

- ・37.5度以上の熱があり、保育園に預けられない。
- ・活気や食欲はあるけれど微熱や咳、下痢が続く。
- ・病気は治ってきたけれど、もう一日安静に過ごして欲しい。
- ・骨折や傷口があり、活動に制限があるとき。

※感染症の入室できる基準は電話で確認をお願いします。

利用対象・・・

- ・0歳児～小学校6年生まで。
- ・保護者の勤務。その他の理由の場合は保育課の許可が必要です。
- ・通常の外來診療で治療が可能であり、「回復期」や「重症ではなく、症状が安定した状態」。

【予約時間】 (月～金) 7:45～18:00

(土) 8:00～13:00

【利用日時】 (月～金) 8:00～18:00

(土) 8:00～13:00

※ 保育時間は必ずお守りください

※ 日曜、祝日はお休みです。

※ 延長保育は朝・夕ともにお受けできません。

※ キャンセルは、利用当日の朝 7:45～8:00 にお電話ください。

